

**Государственное бюджетное общеобразовательное учреждение  
Свердловской области,  
реализующее адаптированные основные  
общеобразовательные программы,  
«Центр психолого-медико-социального сопровождения «Эхо»  
(ГБОУ СО «ЦПМСС «Эхо»)**



**Свердловская область**

**«ДОБРОШКОЛА – 2020»**

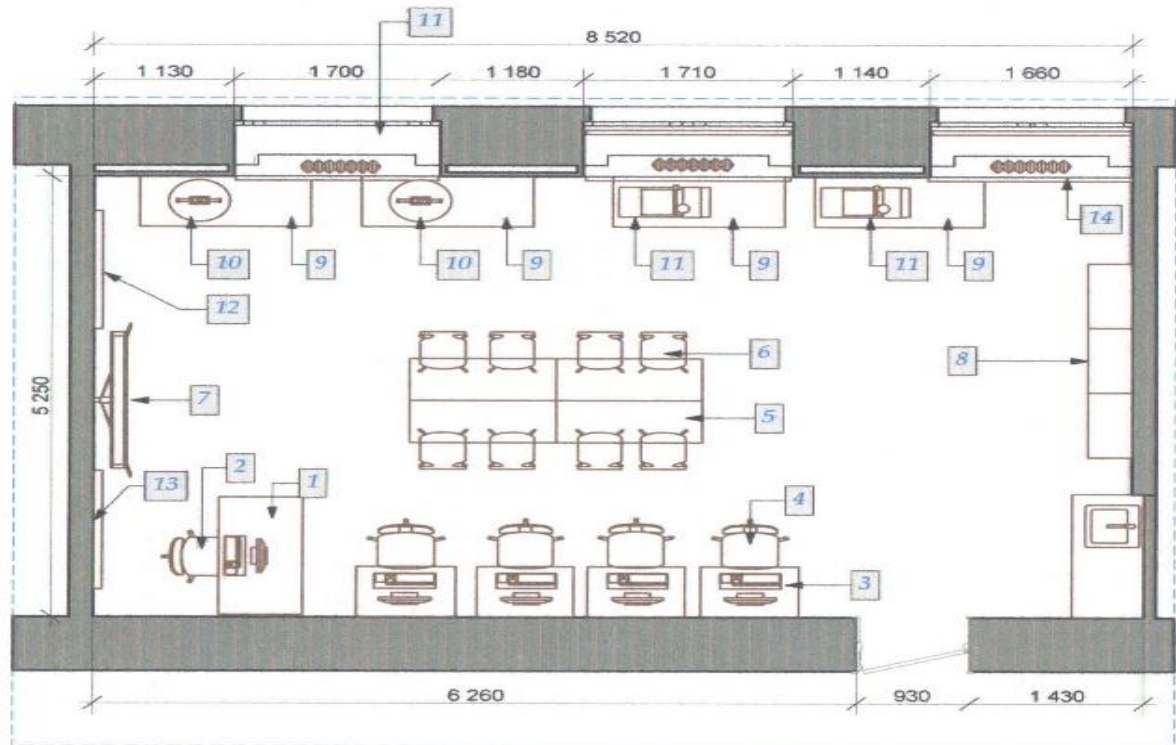
Перечень оборудования и средств обучения для оснащения отдельной организации, осуществляющей образовательную деятельность по адаптированным основным общеобразовательным программам ГБОУ СО «ЦПМСС «Эхо» - участника реализации мероприятия федерального проекта «Современная школа» национального проекта «Образование», направленного на поддержку образования обучающихся с ограниченными возможностями здоровья (инфраструктурный лист) в 2020 г.

№ п/п	Назначение оборудования, средств обучения	Наименование оборудования, средств обучения	Количество
-------	---	---	------------

**Обновление оборудования/оснащение мастерских для реализации предметной области «Технология»:**

1.1	<u>Лаборатория технического творчества (металлообработка и деревообработка на станках с ЧПУ)</u>	<ul style="list-style-type: none"> <li>- Профориентационный комплекс на базе токарного и фрезерного станков с ЧПУ</li> <li>- 3D-принтер</li> <li>- Интерактивная панель</li> </ul>	<p>2</p> <p>1</p> <p>1</p>
1.3	<u>Оборудование швейной мастерской</u>	<ul style="list-style-type: none"> <li>- Стол для швейного оборудования</li> <li>- Машина швейная</li> <li>- Раскройный стол</li> <li>- Оверлок 4/3 ниточный</li> <li>- Комплект учебно-методических материалов для изучения направления «швейное дело»</li> </ul>	<p>5</p> <p>5</p> <p>1</p> <p>1</p> <p>1</p>

# Лаборатория технического творчества №1



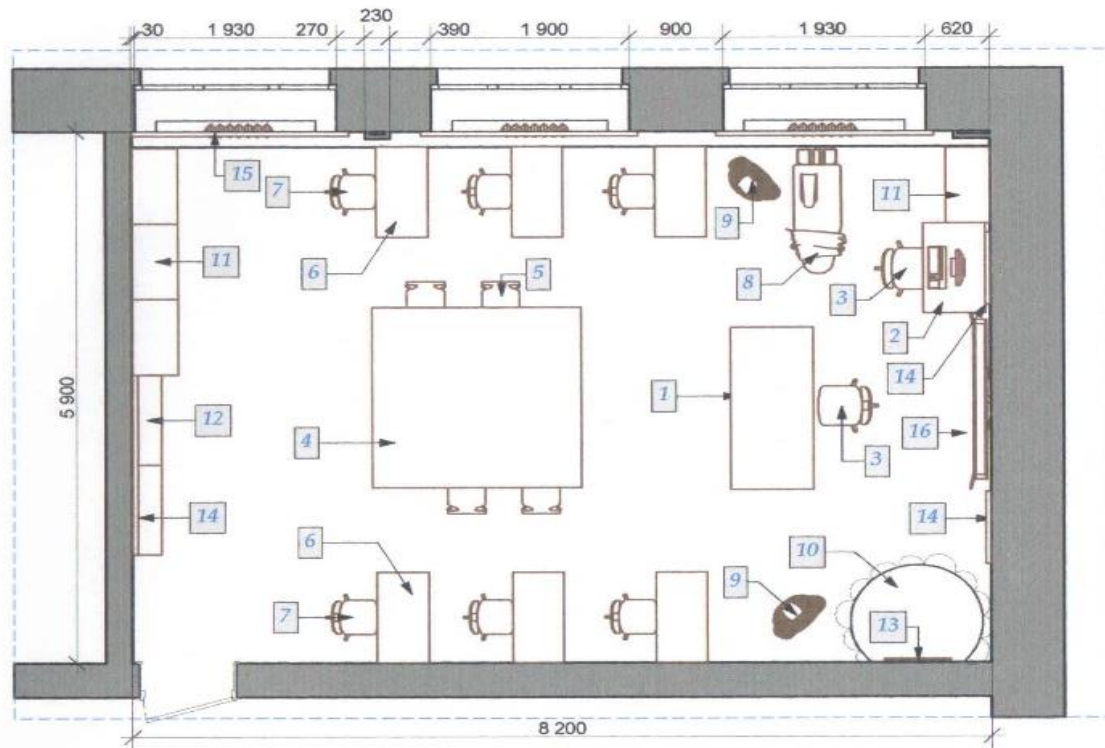
Спецификация оборудования

Поз.	Обозначение	Наименование	габаритные размеры	Кол-во шт.
1		Стол учительский	1400x700x760	1
2		Стул учительский		1
3		Стол ученический	600x500x720	4
4		Стул ученический на роликах		4
5		Стол ученический	1200x500x720	4
6		Стул ученический		8
7		Интерактивный комплекс		1
8		Стеллаж	770x370x2000	3
9		Стол производственный		4
10		Вертикально фрезерный станок ЮМ-Ф с числовым программным управлением 220 В; 50 Гц Вес 25 кг	385x440x415	2
11		Настольный токарный станок по металлу ЮМ-Т с числовым программным управлением 220 В; 50 Гц Вес 60 кг	730x410x470	2
12		Доска грифельная		1
13		Доска маркерная		1
14		Шторы рулонные белого цвета		3

# Лаборатория технического творчества №1



# Швейная мастерская



СТОЛ ШВЕЙНЫЙ КОМФОРТ JN-2  
Дуб сорано



## Спецификация оборудования

Поз.	Обозначение	Наименование	габаритные размеры	Кол-во шт.
1		Стол учительский двухтумбовый	1800x800x760	1
2		Стол учительский	1000x600x760	1
3		Стул учительский		2
4		Стол раскроечный	2000x2000x900	1
5		Стул ученический		4
6		Стол швейный комфорт JN-2	1005x490x720	6
7		Стул ученический на роликах		6
8		Доска гладильная		1
9		манекен портновский		2
10		примерочная, индивидуал. изготовления		1
11		стеллаж полуоткрытый	840x430x1965	4
12		стеллаж низкий	955x275x840	2
13		Зеркало		1
14		Магнитно-маркерная доска		3
15		Шторы рулонные белого цвета		3
16		Интерактивный комплекс - существующий		1

# Швейная мастерская



№ п/п	Назначение оборудования, средств обучения	Наименование оборудования, средств обучения	количество
1.2	<u>Оборудование мастерских «Рабочий по обслуживанию зданий»</u>	<ul style="list-style-type: none"> <li>- Станок сверлильный</li> <li>- Лабораторный стенд</li> <li>- Станок фрезерный</li> <li>- Станок токарный</li> <li>- Станок токарный по дереву</li> <li>- Пила ленточная</li> <li>- Пила торцовочная</li> <li>- Пила дисковая</li> <li>- Станок деревообрабатывающий многофункциональный</li> <li>- Аппарат для сварки пластиковых труб</li> <li>- Набор слесарно-монтажный</li> <li>- Дрель</li> <li>- Дрель-шуруповерт</li> <li>- Отбойный молоток</li> <li>- Пылесос строительный</li> <li>- Ленточная шлифмашина</li> <li>- Заточной станок для сверл</li> <li>- Электролобзик</li> <li>- Верстак столярный</li> <li>- Верстак слесарный</li> <li>- Электроножницы по металлу</li> <li>- Тиски слесарные</li> <li>- Спецодежда</li> </ul>	<ul style="list-style-type: none"> <li>1</li> <li>1</li> <li>1</li> <li>1</li> <li>1</li> <li>1</li> <li>1</li> <li>1</li> <li>1</li> <li>1</li> <li>6</li> <li>3</li> <li>3</li> <li>1</li> <li>1</li> <li>1</li> <li>1</li> <li>3</li> <li>6</li> <li>6</li> <li>1</li> <li>6</li> <li>8</li> </ul>

# Слесарная мастерская



Профессиональный электрический удлинитель для подключения оборудования с потолка



**ВЕРСТАК СЛЕСАРНЫЙ ОДНОТУМБОВЫЙ**

Длина, мм: 1200  
Высота, мм: 850  
Глубина, мм: 690



## Спецификация оборудования

Поз.	Обозначение	Наименование	габаритные размеры	Кол-во шт.
1		Стол учительский	1200x700x760	1
2		Стул учительский		1
3		Стеллаж металлический инструментальный	700x300x1500	4
4		Стол производственный для инструментов	1000x500x900	4
5		Верстак слесарный с экраном	1200x690x850	6
6		электрический удлинитель потолочный		3
7		доска классная с одной рабочей поверхностью	2000x1200	1
8		Шторы рулонные белого цвета		4
9		Тумба с умывальником		1
10		Стол ученический	1200x500x720	2
11		Стул ученический		4
12		Стеллаж для литературы	1470x390x1120	1
13		Пуфик	400x400x400	4

1. Для удаления столярной и слесарной производственной пыли и отходов производства использовать стружкоотсос.



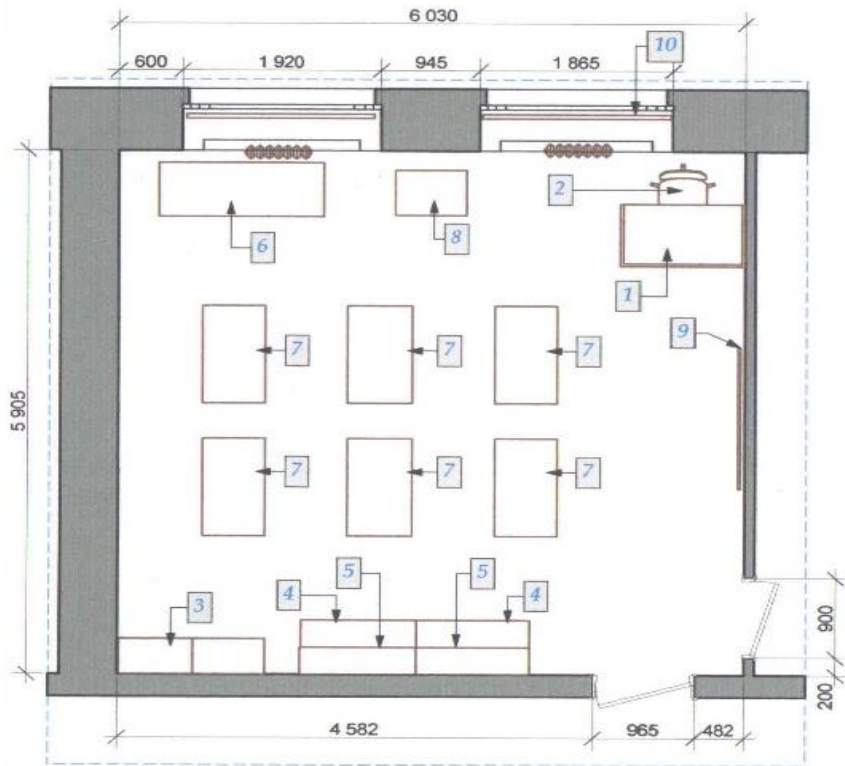
# Слесарная мастерская



# Слесарная мастерская



# Столярная мастерская



## Спецификация оборудования

Поз.	Обозначение	Наименование	габаритные размеры	Кол-во шт.
1		Стол учительский	1200x700x760	1
2		Стул учительский		1
3		Стеллаж металлический	700x400x1500	2
4		Стол учебный столярный для инструментов	1000x500x900	2
5		шкаф навесной для инструментов	1000x300x900*	2
6		Стол для токарного станка	1600x500x900	1
7		Верстак столярный	1100x760x610	6
8		многофункциональный деревообрабатывающий станок	1030x680x512	1
9		доска классная с одной рабочей поверхностью	2000x1200	1
10		Шторы рулонные белого цвета		2



**ВЕРСТАК МАЛЕНЬКИЙ МАСТЕР  
С ТУМБОЙ ПРАКТИК**  
1100x760x610



**BELMASH SDM-2500PRO**  
многофункциональный  
деревообрабатывающий станок  
1030x680x512

1. Для удаления столярной и слесарной производственной пыли и отходов производства использовать стружкоотсос.

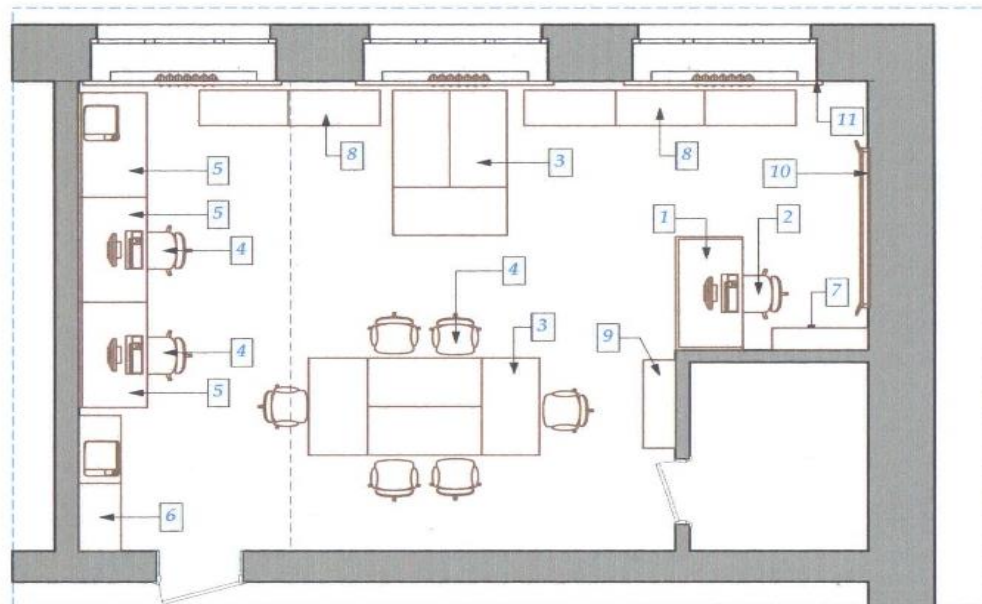
# Столярная мастерская



Перечень оборудования и средств обучения для оснащения отдельной организации, осуществляющей образовательную деятельность по адаптированным основным общеобразовательным программам ГБОУ СО «ЦПМСС «Эхо» - участника реализации мероприятия федерального проекта «Современная школа» национального проекта «Образование», направленного на поддержку образования обучающихся с ограниченными возможностями здоровья (инфраструктурный лист) в 2020 г.

№ п/п	Назначение оборудования, средств обучения	Наименование оборудования, средств обучения	количество
1.5	<u>Оборудование для фото-/видео студии</u>	<ul style="list-style-type: none"> <li>- Видеокамера с картой памяти</li> <li>- Репортерский микрофон</li> <li>- Комплект постоянного студийного света</li> <li>- Зеркальная фотокамера</li> <li>- Объектив для зеркальной фотокамеры</li> <li>- Фотовспышка</li> <li>- Комплект для предметной фотосъемки</li> <li>- Комплект отражателей</li> <li>- Ноутбук</li> <li>- Принтер для печати фотографий</li> </ul>	<ul style="list-style-type: none"> <li>2</li> <li>2</li> <li>1</li> <li>2</li> <li>2</li> <li>2</li> <li>1</li> <li>1</li> <li>1</li> <li>1</li> </ul>
1.6	<u>Оборудование для робототехники</u>	<ul style="list-style-type: none"> <li>- Ноутбук</li> <li>- Стеллажи для хранения комплектов LEGO</li> </ul>	<ul style="list-style-type: none"> <li>8</li> <li>3</li> </ul>

# Лаборатория технического творчества №2



Спецификация оборудования

Поз.	Обозначение	Наименование	габаритные размеры	Кол-во шт.
1		Стол учительский	1400x700x760	1
2		Стул учительский		1
3		Стол ученический	1200x600x720	7
4		Стул ученический на роликах		8
5		Стол рабочий с экраном		3
6		стеллаж полуоткрытый	840x430x1965	2
7		стеллаж низкий	940x275x840	1
8		ИКЕА ТРУФАСТ Комбинация д/хранения+контейнеры		5
9		стеллаж открытый для моделей		1
10		Интерактивный комплекс - существующий		1
11		Шторы рулонные белого цвета, блэкаут		3

# Лаборатория технического творчества №2



# Лаборатория технического творчества №2



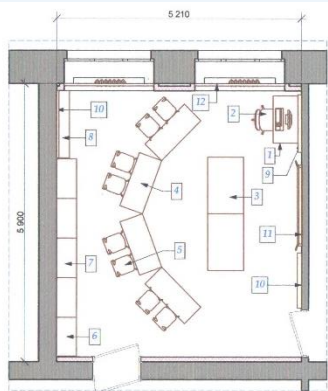


№ п/п	Назначение оборудования, средств обучения	Наименование оборудования, средств обучения	количество
-------	---	---	------------

**Обновление оборудования/оснащение учебных кабинетов и помещений для организации качественного доступного образования обучающихся с ОВЗ**

3.1	<u>Компьютерный класс</u>	<ul style="list-style-type: none"> <li>- Компьютеры с предустановленным программным обеспечением</li> <li>- Многофункциональное устройство</li> <li>- Интерактивный комплекс (доска+проектор)/панель</li> </ul>	<p>9</p> <p>1</p> <p>1</p>
3.2	<u>Кабинет географии</u>	<ul style="list-style-type: none"> <li>- Интерактивный комплекс (доска+проектор)/панель</li> </ul>	1
3.3	<u>Кабинет физики</u>	<ul style="list-style-type: none"> <li>- Комплект стендов для кабинета физики</li> </ul> <p>Кабинет Физики: - Стол лабораторный с двумя розетками - 6 шт; Стул ученический регулируемый по высоте; Комплект электроснабжения до 16 мест</p>	<p>1</p> <p>1</p>
3.5	<u>Кабинеты математики</u>	<ul style="list-style-type: none"> <li>- FM – система коллективного действия</li> <li>- Демонстрационные пособия для изучения геометрических величин (длины, периметра, площади): демонстрационные таблицы (в соответствии с содержанием тематических разделов курса)</li> </ul>	<p>1</p> <p>1</p> <p>1</p>
3.6	<u>Каб. общест. Дисц.</u>	<ul style="list-style-type: none"> <li>- Интерактивный комплекс (доска+проектор)/панель</li> <li>- Комплект пособий для интерактивной доски "История"</li> </ul>	<p>1</p> <p>1</p>
3.7	<u>Кабинеты русского языка и литературы</u>	<ul style="list-style-type: none"> <li>- FM – система коллективного действия</li> <li>- Комплект пособий для интерактивной доски "Русский язык"</li> <li>- Комплект пособий для интерактивной доски "Литература"</li> </ul>	<p>1</p> <p>1</p> <p>1</p>

# Кабинеты географии и истории



Спецификация оборудования

Поз.	Обозначение	Наименование	габаритные размеры	Кол-во шт.
1		Стол учительский	1000x700x760	1
2		Стул учительский		1
3		Стол демонстрационный	2400x750x900	1
4		Стол ученический	1200x500x720	4
5		Стул ученический		8
6		стеллаж закрытый	840x430x1965	2
7		стеллаж остекленный	840x430x1965	3
8		стеллаж низкий	1430x275x840	1
9		Меловая доска		1
10		Магнитно-маркерная доска		2
11		Интерактивный комплекс - существующий		1
12		Шторы рулонные Белого цвета, блэкаут		2



Спецификация оборудования

Поз.	Обозначение	Наименование	габаритные размеры	Кол-во шт.
1		Стол учительский	1000x700x760	1
2		Стул учительский		1
3		Стол учительский	1600x750x900	1
4		Стол ученический	1200x500x720	4
5		Стул ученический		8
6		стеллаж закрытый	840x430x1965	2
7		стеллаж остекленный	840x430x1965	3
8		стеллаж низкий	1430x275x840	1
9		стеллаж низкий	930x275x840	1
10		Меловая доска		1
11		Магнитно-маркерная доска		2
12		Интерактивный комплекс - существующий		1
13		Шторы рулонные Белого цвета, блэкаут		2

Архитектор  
Иксанова В.А.



Архитектор  
Иксанова В.А.



# Кабинет физики

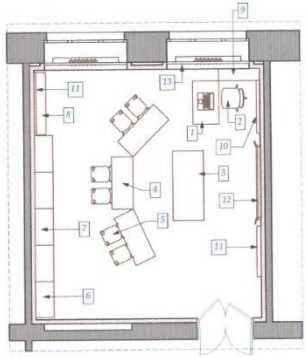


Спецификация оборудования

Поз.	Обозначение	Наименование	габаритные размеры	Кол-во шт.
1		Стол учительский	1000x700x760	1
2		Стул учительский		1
3		Стол демонстрационный	2400x750x900	1
4		Стол ученический	1200x500x720	3
5		Стул ученический		6
6		стеллаж остекленный	840x430x1965	3
7		стеллаж низкий	1430x275x840	1
8		Меловая доска		1
9		Магнитно-маркерная доска		2
10		Интерактивный комплекс - существующий		1
11		Шторы рулонные белого цвета, блэкаут		2



# Кабинеты математики 3.8, 3.9



Спецификация оборудования

Поз.	Обозначение	Наименование	габаритные размеры	Кол-во шт.
1		Стол учительский	1000x700x760	1
2		Стул учительский		1
3		Стол учительский	1600x750x900	1
4		Стол ученический	1200x500x720	4
5		Стул ученический		8
6		стеллаж закрытый	840x430x1965	2
7		стеллаж остекленный	840x430x1965	3
8		стеллаж низкий	1430x275x840	1
9		стеллаж низкий	930x275x840	1
10		Меловая доска		1
11		Магнитно-маркерная доска		2
12		Интерактивный комплекс - существующий		1
13		Шторы рулонные белого цвета, блэкаут		2

Архитектор  
Иксанова В.Л.



Спецификация оборудования

Поз.	Обозначение	Наименование	габаритные размеры	Кол-во шт.
1		Стол учительский	1000x700x760	1
2		Стул учительский		1
3		Стол учительский	1600x750x900	1
4		Стол ученический	1200x500x720	4
5		Стул ученический		8
6		стеллаж закрытый	840x430x1965	2
7		стеллаж остекленный	840x430x1965	3
8		стеллаж низкий	1430x275x840	1
9		стеллаж низкий	930x275x840	1
10		Меловая доска		1
11		Магнитно-маркерная доска		2
12		Интерактивный комплекс - существующий		1
13		Шторы рулонные белого цвета, блэкаут		2

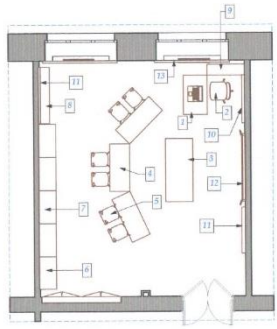
Архитектор  
Иксанова В.Л.

Кабинет математики 3.9.  
План с расстановкой оборудования. М 1:75

Лист  
107

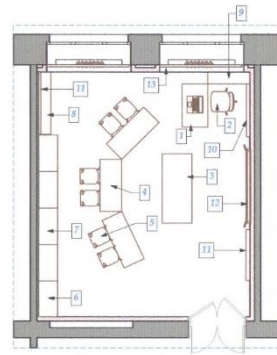


# Кабинеты русского языка и литературы 3.10, 3.3



Спецификация оборудования

Поз.	Обозначение	Наименование	габаритные размеры	Кол-во шт.
1		Стол учительский	1000x700x760	1
2		Стул учительский		1
3		Стол учительский	1600x750x900	1
4		Стол ученический	1200x500x720	4
5		Стул ученический		8
6		стеллаж закрытый	840x430x1965	2
7		стеллаж остекленный	840x430x1965	3
8		стеллаж низкий	1430x275x840	1
9		стеллаж низкий	930x275x840	1
10		Меловая доска		1
11		Магнитно-маркерная доска		2
12		Интерактивный комплекс - существующий		1
13		Шторы рулонные белого цвета, блэкаут		2



Спецификация оборудования

Поз.	Обозначение	Наименование	габаритные размеры	Кол-во шт.
1		Стол учительский	1000x700x760	1
2		Стул учительский		1
3		Стол учительский	1600x750x900	1
4		Стол ученический	1200x500x720	4
5		Стул ученический		8
6		стеллаж закрытый	840x430x1965	2
7		стеллаж остекленный	840x430x1965	3
8		стеллаж низкий	1430x275x840	1
9		стеллаж низкий	930x275x840	1
10		Меловая доска		1
11		Магнитно-маркерная доска		2
12		Интерактивный комплекс - существующий		1
13		Шторы рулонные белого цвета, блэкаут		2

Архитектор Иксанова В.А.



Архитектор Иксанова В.А.

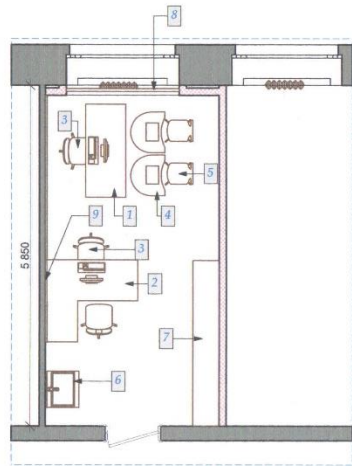


**Обновление оборудования/оснащение психолого-педагогического сопровождения и коррекционной работы с обучающимися с ОВЗ**

**2.1 Кабинеты логопедов, дефектологов, психологов**

- Логопедический стол – комплекс с предустановленным программным обеспечением
- Тренажер речевой мультисенсорный
- Многофункциональное устройство

1  
2  
2



Спецификация оборудования

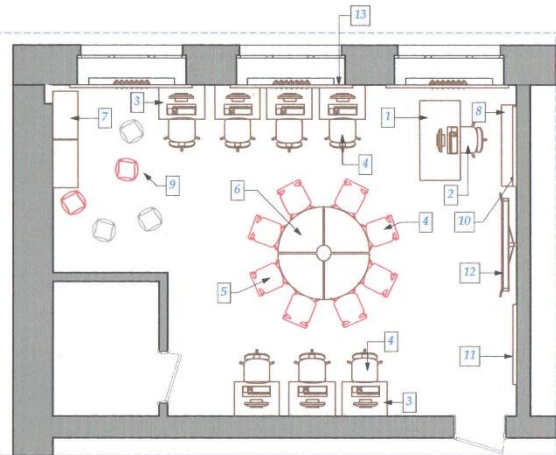
Поз.	Обозначение	Наименование	габаритные размеры	Кол-во шт.
1		Стол учительский	1600x700x760	1
2		Стол учительский	1400x700x760	1
3		Стул учительский		2
4		Стол логопедический "антошка"	1150x800x750	2
5		Стул ученический		2
6		Тумба под умывальник с раковиной	600x600x850	1
7		Стеллаж, индивидуал. изготовления, см. л. 35		1
8		Шторы рулонные белого цвета		2
9		Зеркало		1



ЛОГОПЕДИЧЕСКИЙ СТОЛ «АНТОШКА 1» Дуб сорано



# Компьютерный класс



Спецификация оборудования

Поз.	Обозначение	Наименование	габаритные размеры	Кол-во шт.
1		Стол учительский	1400x700x760	1
2		Стул учительский		1
3		Стол ученический	600x500x720	7
4		Стул ученический на роликах		7
5		Стул ученический		8
6		Комплект столов, см. л. 53	1600x720	1
7		стеллаж остекленный	840x430x1965	2
8		стеллаж низкий	1430x275x840	1
9		Пуф	400x400x400	5
10		Меловая доска		1
11		Магнитно-маркерная доска		1
12		Интерактивный комплекс - существующий		1
13		Шторы рулонные белого цвета, блэкаут		3

Архитектор  
Иксанова В.А.

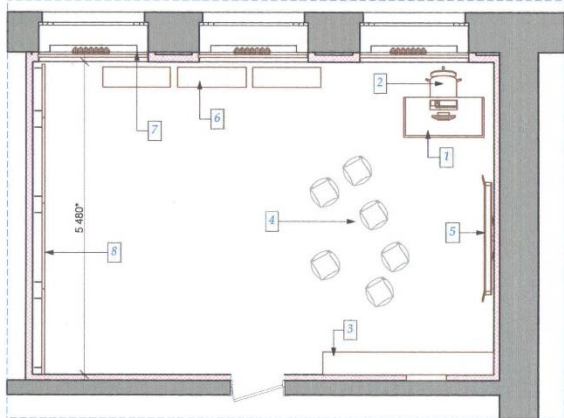
Компьютерный кабинет.  
План с расстановкой оборудования. М 1:75

Лист

53



# Кабинет музыкально-ритмических занятий



Спецификация оборудования

Поз.	Обозначение	Наименование	габаритные размеры	Кол-во шт.
1		Стол учительский	1400x700x760	1
2		Стул учительский		1
3		Стеллаж, см. л. 46	3000x400x2500	4
4		Пуфик	400x400x400	6
5		Интерактивный комплекс		1
6		Скамья низкая	1205x350x255	3
7		Шторы рулонные белого цвета		3
8		Станок балетный, деревянный поручень		5,4 п. м





# Кабинет для участия в номинации «Лучшее развивающее пространство учебной мастерской»

